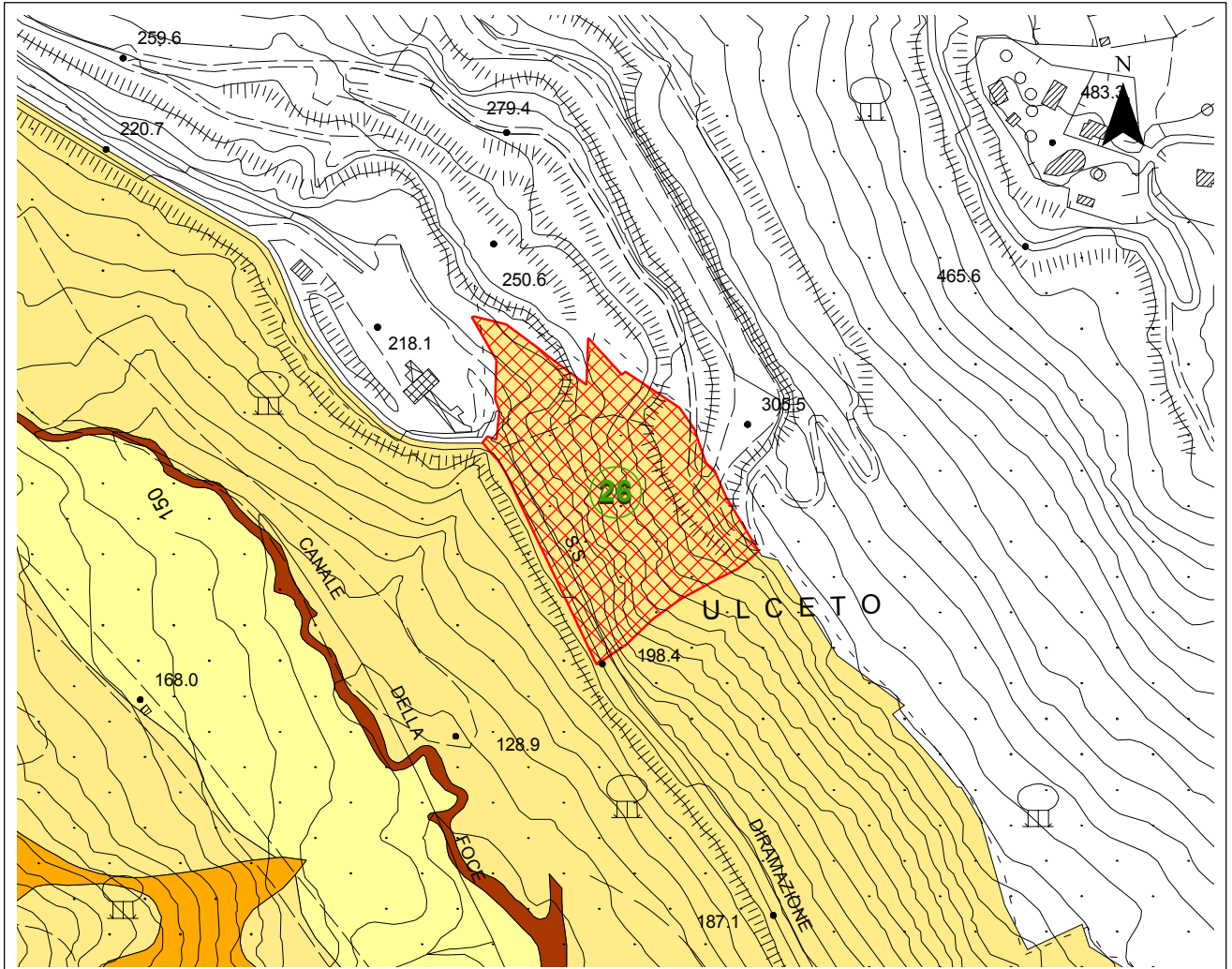




## Allegato 14

Stralcio della Tav.5pgm (Carta delle aree a pericolosità geomorfologica)  
con ubicazione dell'area  
in Via Foce da sottoporre a misure cautelari

scala 1:5.000



### LEGENDA

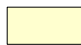

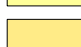




Area da sottoporre a studi ed indagini geologiche di dettaglio.  
Tale area potrà essere suscettibile di variazioni dell'attuale classe di pericolosità geomorfologica.  
L'area indicata comprende il dissesti geomorfologici verificatisi in data 29 luglio 2010 con un intorno significativo




Numero dell'area da sottoporre a misure cautelari

### Classi di Pericolosità Geomorfologica

-  G.1 bassa
-  G.2 media
-  G.3a medio-elevata
-  G.3b elevata
-  G.4 molto elevata

### Pericolosità per caratteristiche geotecniche

-  G.3I medio-elevata

Allestimento digitale: Dr.ssa Simona Piccinini [s.piccinini@ibconsult.net](mailto:s.piccinini@ibconsult.net)

**studio geologico manfredi**  
viale stazione 38 - 54100 massa

DOTT. GEOL. PIETRO MANFREDI

**STUDIO DI GEOLOGIA APPLICATA**  
GEOL. ANDREA PICCININI

DOTT. GEOL. ANDREA PICCININI